



ELECTRONICA  
DIGITAL DE  
PROTECCION

# RELE RAT

---

***RELÉS DETECTORES DE TENSIÓN  
RELÉS AMPLIFICADORES DE SEÑAL  
DE AISLADOR***

## **RELES AMPLIFICADORES DE SEÑAL DE AISLADOR**

**ALTERNA: RAT-III, TA-III, RAT-1**

**CONTINUA: RAT-M1, Relé LAMINAS**

### **FUNCIONAMIENTO**

La función del relé RAT es amplificar las señales procedentes de los Aisladores Testigo y dar una señal electromecánica de salida indicativa de existencia de alta tensión.

### **UTILIZACIÓN**

Se usan estos relés cuando en una instalación de alta tensión hay Aisladores Testigo para detectar la existencia de tensión. Además se desea obtener el enclavamiento de un seccionador o disyuntor sensibilizado a ausencia de alta tensión. Si se desea una señalización múltiple o a una cierta distancia.

### **MODELOS**

#### **CAPACITIVOS (TENSION ALTERNA):**

##### **RAT-III:**

- Es un relé trifásico, detecta tensión alterna y funciona con Aisladores Capacitivos. Tiene un neón, un contacto para cada fase y un pulsador para comprobar los contactos de salida (fig. 1).

##### **RAT-TA:**

- Lo mismo que el relé RAT-III pero sin los neones.

##### **RAT - 1:**

- Es el modelo monofásico.

#### **RESISTIVOS (TENSION CONTINUA):**

##### **RAT- M1:**

- Es un relé de detección de alta tensión continua, de una señal procedente de un aislador resistivo (fig. 2).

##### **RELÉ DE LÁMINAS:**

- Es un relé cilíndrico metálico del mismo diámetro que el aislador, formando un único cuerpo (fig. 3). Se utiliza cuando no se dispone de tensión de alimentación.
- Todos los modelos RAT- TA se fabrican en caja metálica enchufable Tipo A (fig. 4) y los modelos RAT-1 y RAT-M1 también se fabrican en caja de plástico, para instalación en carril (fig. 5).

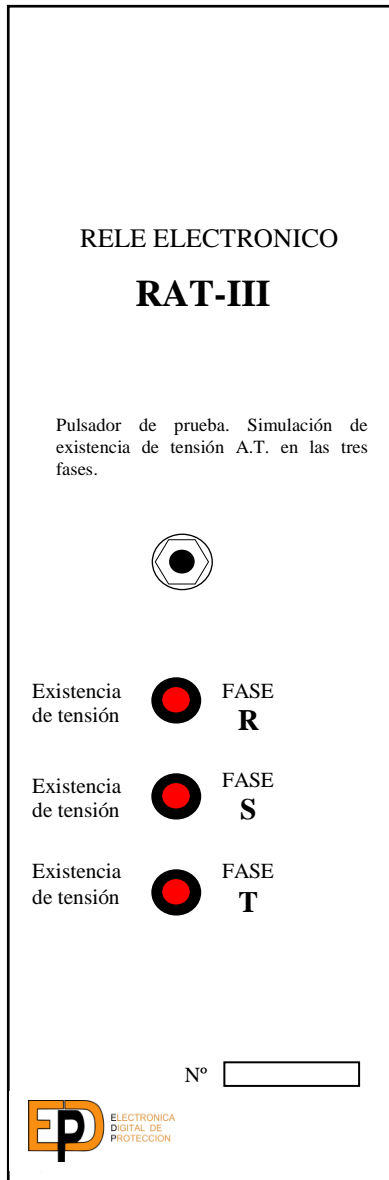


Fig.1 Carátula RAT-III, en caja Tipo A



Fig. 2 carátula RAT-M1, en caja de plástico

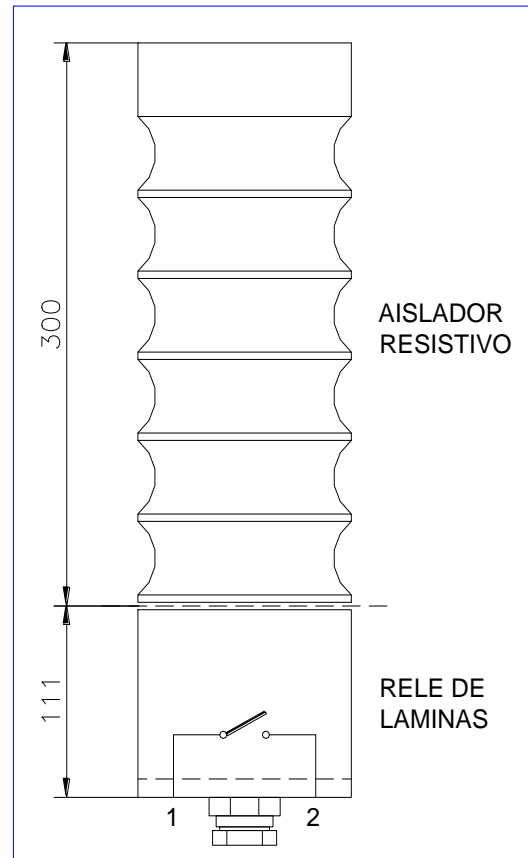


Fig. 3 Relé de LÁMINAS.

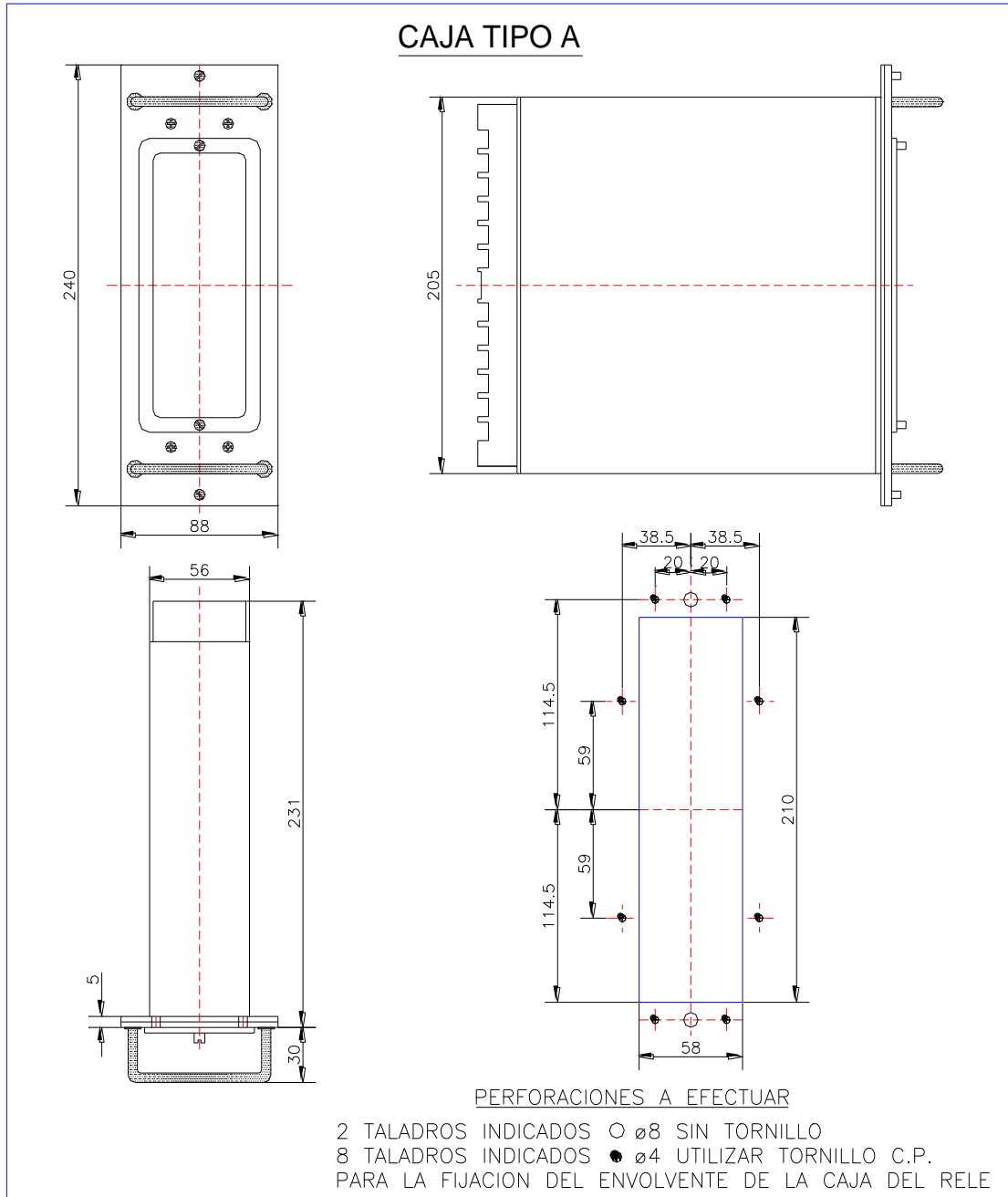


Fig. 4 Medidas caja Tipo A.

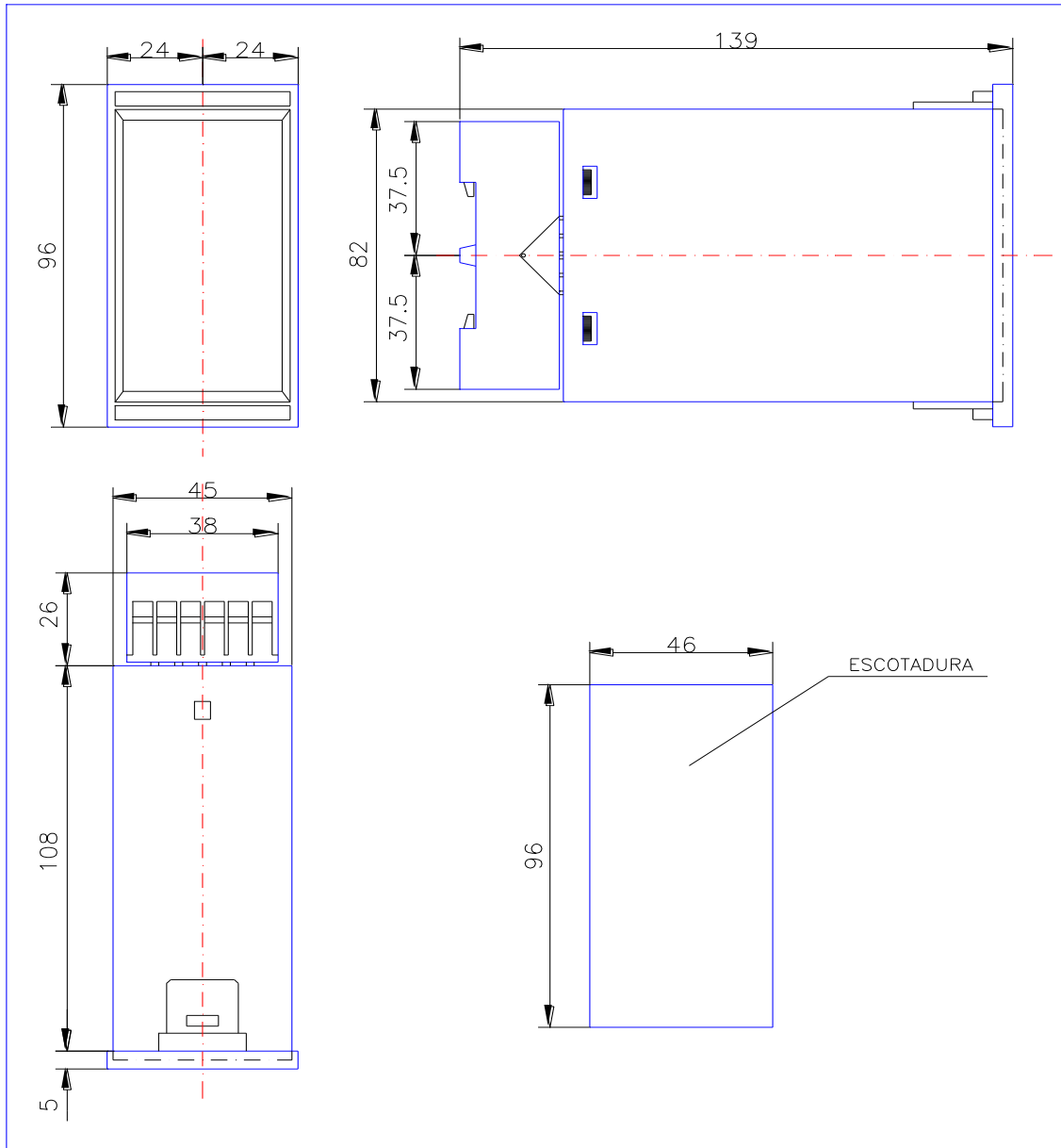
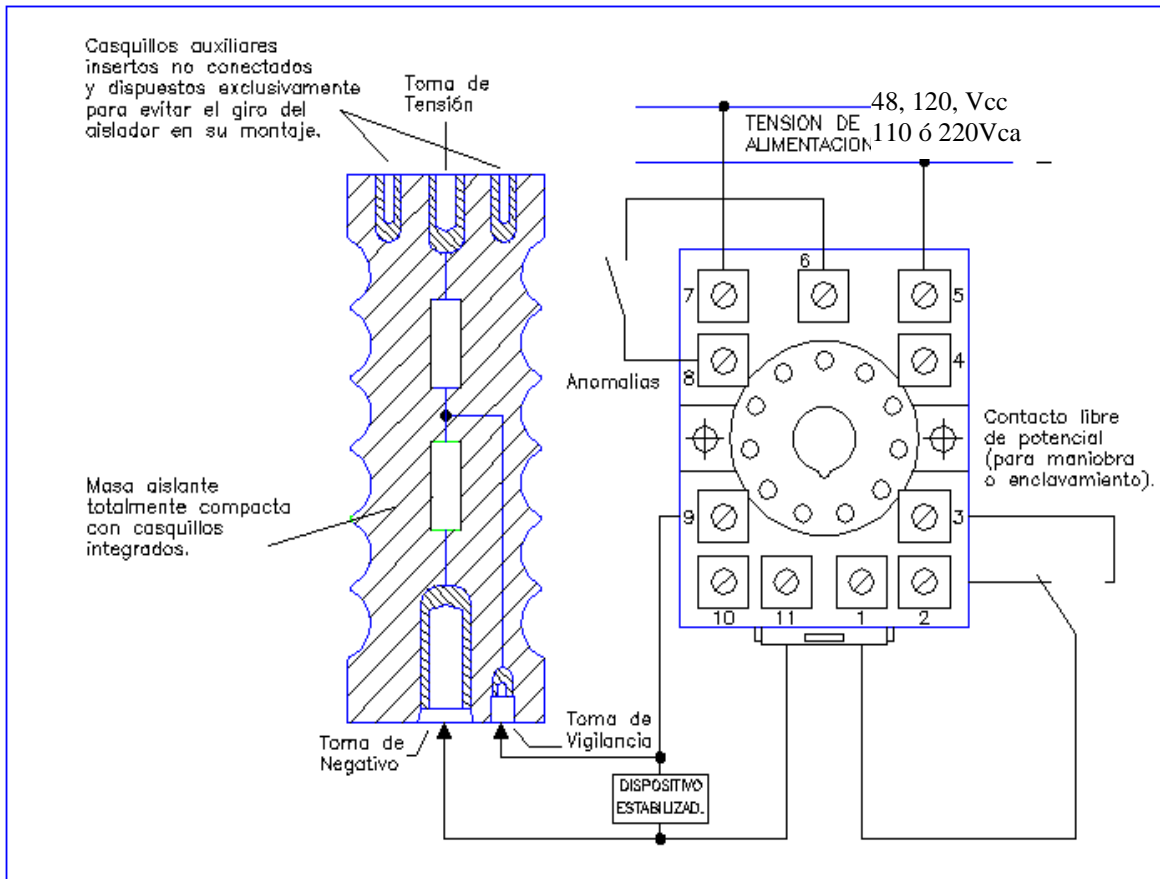
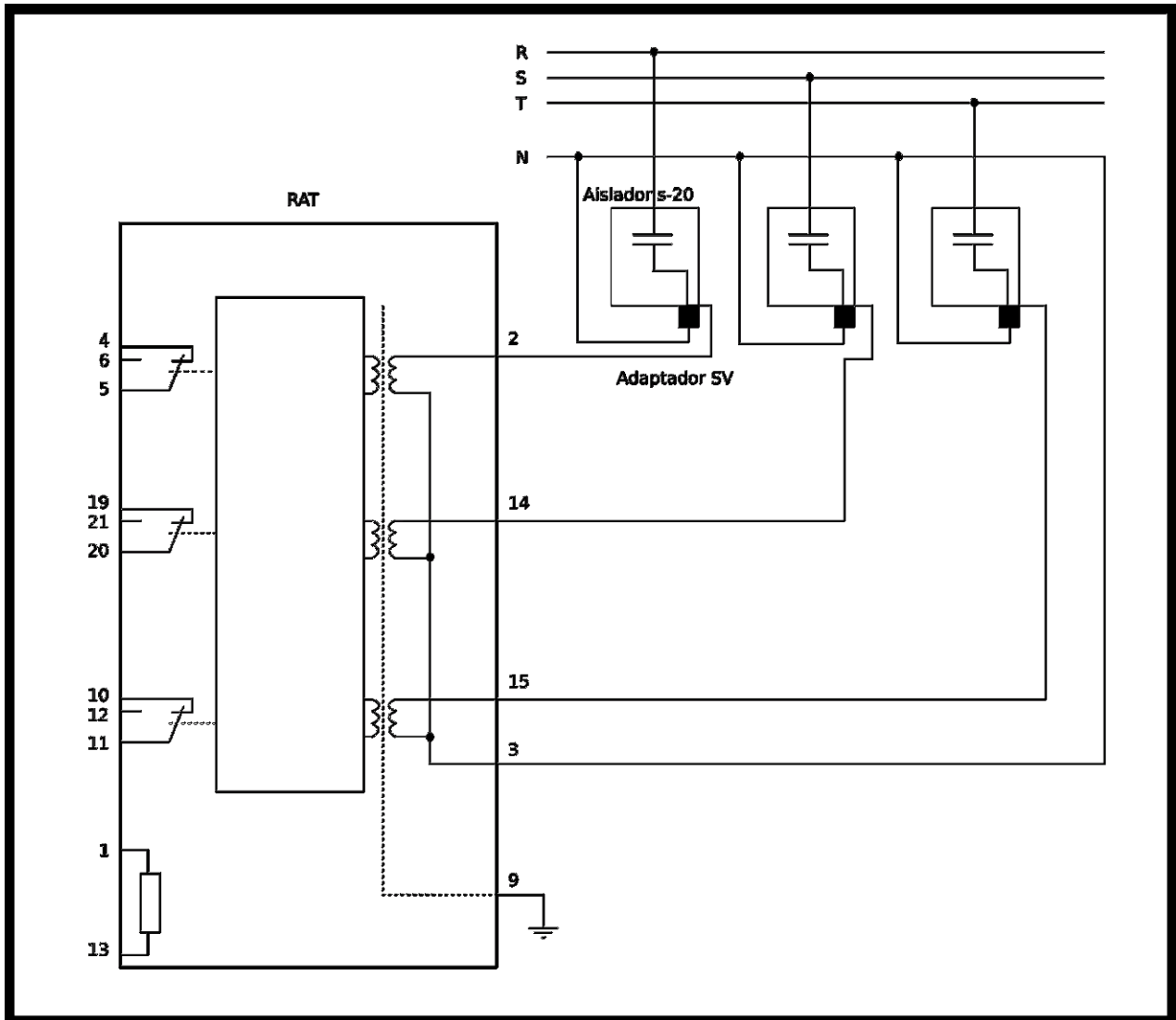


Fig. 5 Medidas caja de plástico

**EMBORNAMIENTO**



Embornamiento RAT-M1



Embornamiento RAT-III

***También disponemos de una gama muy amplia de productos de protección, para media y alta tensión.***

- *Aisladores resistivos y capacitivos*
- *Relés de Sobreintensidad*
- *Relés de Sobretensión y Subtensión*
- *Relés de Frecuencia*
- *Relés de Potencia inversa*
- *Comprobadores de Sincronismo*
- *Equipos de comunicación*
- *Convertidores*
- *Temporizadores*
- *Indicadores de paso de corriente*
- *Armarios de protección*

***No dude en ponerse en contacto con nosotros para pedir más información***

NOTA DEL FABRICANTE: El equipo puede verse modificado por mejoras, y puede no coincidir con lo indicado en este manual.



ELECTRONICA  
DIGITAL DE  
PROTECCION

**ELECTRÓNICA DIGITAL DE PROTECCIÓN, S.A.**

C/ Anselmo Clave 80bj.

08100 Mollet del Valles-Barcelona

CIF A64139686

Tel.: 935445447

Fax: 935794943

[edp@edpingeneria.net](mailto:edp@edpingeneria.net)